

<建物価格> ※価格は全て税込です

Monoposto			Biposto
Base	Tera	Aria	Aria
¥16,480,000	¥19,800,000	¥24,500,000	¥45,500,000

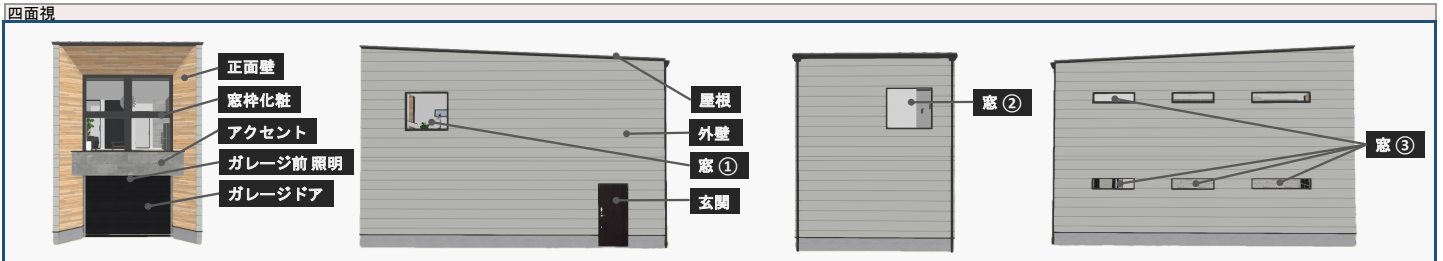
- ・ 上記は建物だけの価格となります。別途、土地代金、諸費用（外構工事、地盤改良費等）が必要です。詳細はHPに掲載している建築事例で具体例をご確認ください。
- ・ 家具、家電、備品、車等は価格に含まれておりません。
- ・ 火災保険料、地震保険料は価格に含まれておりません。

<オプション価格> ※価格は全て税込です

項目	Monoposto			Biposto	備考
	Base	Tera	Aria	Aria	
全館空調	設定不可	¥1,500,000	¥1,500,000	¥3,000,000	ガレージを含む全館空調
制振ダンパー	設定不可	¥300,000	¥300,000	¥500,000	
リフト設置用基礎彫り込み	設定不可	¥200,000	¥200,000	¥300,000	パンタリフト設置用 ※リフト本体は含まれません
ガレージエアコン用電源	設定不可	¥30,000	¥30,000	¥30,000	単相200V
ガレージ動力用電源	設定不可	¥30,000	¥30,000	¥30,000	単相200V
ガレージ簡易手洗い場	設定不可	¥200,000	¥200,000	¥250,000	MonopostoとBipostoで仕様が異なります

基本情報			
建築面積	32.08㎡	床面積	1階：31.67㎡、2階：31.67㎡ 延床：63.34㎡ (ガレージ28㎡含む)
工法	在来軸組工法	基礎	ベタ基礎 (鉄筋コンクリート)
構造材 ※1	土台：ひのき、柱：すぎ、横架材：米松	断熱材 ※1	壁・天井：ロックウール、床：スタイロフォーム

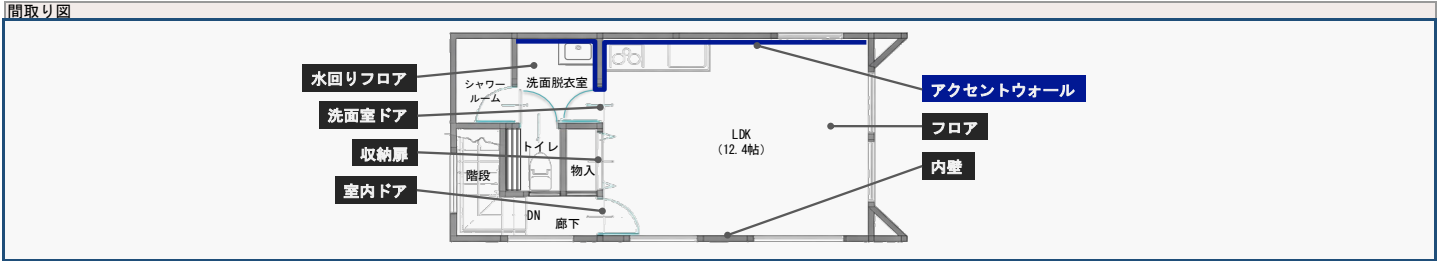
※1 調達状況を踏まえ、性能に影響しない同等品へ変更する場合があります。



カテゴリ	仕様項目	Base	Tera Red	Tera Black	Aria Black	Aria Gray	備考/補足
正面壁	種類・カラー・メーカー・品番	サイディング・ホワイト・ニチハ・MFX145C	サイディング・コンクリート調・ニチハ・ELG432NK	サイディング・ルビドブラック・ニチハ・EQG414EK	サイディング・チークMG・ニチハ・EQG2523EK	サイディング・サクラMG・ニチハ・EQG2521EK	商品の仕様や年式変更等により、類似品に変更する場合がございます
窓枠化粧	化粧有無・材料・カラー	窓枠化粧無し 外壁と同材料仕上げ	ガルバリウム・ブラック	—	ガルバリウム・ブラック	—	商品の仕様や年式変更等により、類似品に変更する場合がございます
アクセント	種類・カラー・メーカー・品番	サイディング・ホワイト・ニチハ・MFX145C	ガルバリウム・ワインレッド・ニチハ・1NS1L07H	サイディング・ウォルナット・ニチハ・EPS494FK	タイル・グレー・ニッタイ・PM630/VE-1	—	商品の仕様や年式変更等により、類似品に変更する場合がございます
外壁	種類・カラー・メーカー・品番	サイディング・ホワイト・ニチハ・MFX144G	ガルバリウム・ディープブラックⅡ・ニチハ・1NS1L062	サイディング・ルビドブラック・ニチハ・EQG414EK	サイディング・レイキーチャコール・ニチハ・1CM2G04Z	ガルバリウム・ブライトグレー・ニチハ・1CM2G068	商品の仕様や年式変更等により、類似品に変更する場合がございます
ガレージドア	種類・カラー・メーカー	手動シャッター・ライトグレー・三和シャッター	電動シャッター・ガンメタ・三和シャッター	—	オーバースライダー・ブラック・REMCO	←	REMCOスチールフラットドア
ガレージ前照明	照明有無	無し	有り	—	有り	—	
屋根	種類・カラー	ガルバリウム・ダークグレー	ガルバリウム・ダークグレー	—	ガルバリウム・ダークグレー	—	商品の仕様や年式変更等により、類似品に変更する場合がございます
玄関	種類・カラー・メーカー	リジェーロα・ブラック・リクシル	リジェーロα・ブラック・リクシル	←	リジェーロα・ブラック・リクシル	←	商品の仕様や年式変更等により、類似品に変更する場合がございます
窓①	窓の有無/種類	無し	有り	—	有り	—	
窓②	窓の有無/種類	無し	有り	—	有り	—	
窓③	窓の有無/種類	無し	有り	—	有り	—	

基本情報			
建築面積	32.08㎡	床面積	1階：31.67㎡、2階：31.67㎡ 延床：63.34㎡ (ガレージ28㎡含む)
工法	在来軸組工法	基礎	ベタ基礎 (鉄筋コンクリート)
構造材 ※1	土台：ひのき、柱：すぎ、横架材：米松	断熱材 ※1	壁：天井：ロックウール、床：スタイロフォーム

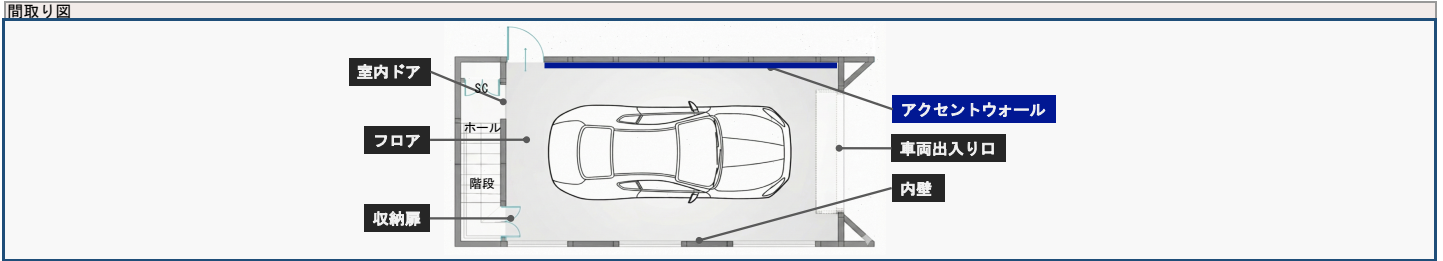
※1 調達状況を踏まえ、性能に影響しない同等品へ変更する場合があります。



カテゴリ	仕様項目	Base	Tera Red	Tera Black	Aria Black	Aria Gray	備考 / 補足
車両出入り口	種類・カラー・メーカー・商品名	 合板フローリング・クリエチーフ・リクシル・ラシッサSフロア	 合板フローリング・クリエモカF・リクシル・ラシッサSフロア	←	 合板フローリング・グレイジュエルムF・リクシル・ラシッサDフロア	←	商品の仕様や年式変更等により、類似品に変更する場合がございます
水回りフロア	種類・カラー・メーカー・品番	 フロアタイル・ライトグレー・サンゲツ・IS-2095	 フロアタイル・ダークグレー・サンゲツ・IS-2156	←	 タイル・ライトグレー・ニッタイ・ACR-60-10	←	商品の仕様や年式変更等により、類似品に変更する場合がございます
内壁	種類・カラー・メーカー・品番	 クロス・ホワイト・サンゲツ・SP2548	 クロス・ダークグレー・サンゲツ・RE55456	←	 クロス・ホワイトグレー・サンゲツ・RE55617	←	商品の仕様や年式変更等により、類似品に変更する場合がございます
アクセントウォール	種類・カラー・メーカー・品番	同上	同上	←	 タイル・グレー・ニッタイ・PM630/VE-1	←	商品の仕様や年式変更等により、類似品に変更する場合がございます
天井	種類・カラー・メーカー・品番	同上	 クロス・ホワイト・サンゲツ・RE55451	←	 クロス・ホワイトグレー・サンゲツ・RE55617	←	商品の仕様や年式変更等により、類似品に変更する場合がございます
室内ドア	種類・カラー・メーカー	開き戸・ホワイト・リクシル・ラシッサ	開き戸・ブラック×ガラス・リクシル・ラフィス	←	開き戸・ブラック×ガラス・リクシル・ラフィス	←	商品の仕様や年式変更等により、類似品に変更する場合がございます
収納扉	種類・カラー・メーカー	開き扉・ホワイト・リクシル・ラシッサ	開き扉・ブラック・リクシル・ラフィス	←	開き扉・ブラック・リクシル・ラフィス	←	商品の仕様や年式変更等により、類似品に変更する場合がございます
洗面室ドア	種類・カラー・メーカー	無し	開き戸・ブラック・リクシル・ラフィス	←	開き戸・ブラック・リクシル・ラフィス	←	商品の仕様や年式変更等により、類似品に変更する場合がございます
キッチン	仕様書	仕様書リンク	仕様書リンク	←	仕様書リンク	←	
シャワールーム	仕様書	仕様書リンク	仕様書リンク	←	仕様書リンク	←	
洗面	仕様書	仕様書リンク	仕様書リンク	←	仕様書リンク	←	
トイレ	仕様書	仕様書リンク	仕様書リンク	←	仕様書リンク	←	
全館空調	オプション	×	選択可能	←	選択可能	←	
制振ダンパー	オプション	×	選択可能	←	選択可能	←	

基本情報			
建築面積	32.08㎡	床面積	1階：31.67㎡、2階：31.67㎡ 延床：63.34㎡ (ガレージ28㎡含む)
工法	在来軸組工法	基礎	ベタ基礎 (鉄筋コンクリート)
構造材 ※1	土台：ひのき、柱：すぎ、横架材：米松	断熱材 ※1	壁：天井：ロックウール、床：スタイロフォーム

※1 調達状況を踏まえ、性能に影響しない同等品へ変更する場合があります。



カテゴリ	仕様項目	Base	Tera Red	Tera Black	Aria Black	Aria Gray	備考 / 補足
車両出入口	種類・カラー・メーカー	手動シャッター・ライトグレー・三和シャッター	電動シャッター・ガンメタ・三和シャッター	←	オーバースライダー・ブラック・REMCO	←	REMCOスチールフラットドア
フロア	種類・カラー・メーカー・品番	土間仕上げ・グレー	土間仕上げ・グレー	←	 タイル仕上げ・グレー・ニッタイ・SLF-60-301	←	商品の仕様や年式変更等により、類似品に変更する場合がございます
内壁	種類・カラー・メーカー・品番	プasterボード	 サイディング・ルビドブラック・ニチハ・EQG414EK	←	 サイディング・コンクリート調・ニチハ・ELG432NK	←	商品の仕様や年式変更等により、類似品に変更する場合がございます
アクセントウォール	種類・カラー・メーカー・品番	プasterボード	 サイディング・チークMGⅡ・ニチハ・EQG2523DK	←	 タイル仕上げ・ライトグレー・ニッタイ・ML-PL-20	←	商品の仕様や年式変更等により、類似品に変更する場合がございます
天井	種類・カラー・メーカー・品番	プasterボード	 サイディング・コンクリート調・ニチハ・ELG432NK	←	 サイディング・ハワイアンコアMGⅡ・ニチハ・EQG2522DK	←	商品の仕様や年式変更等により、類似品に変更する場合がございます
室内ドア	種類・カラー・メーカー・品番	引き戸・ホワイト・リクシル・ラシッサ	引き戸・ブラック×ガラス・リクシル・ラフィス	←	引き戸・ブラック×ガラス・リクシル・ラフィス	←	商品の仕様や年式変更等により、類似品に変更する場合がございます
収納扉	種類・カラー・メーカー	開き扉・ホワイト・リクシル・ラシッサ	開き扉・ブラック・リクシル・ラシッサ	←	開き扉・ブラック・リクシル・ラシッサ	←	商品の仕様や年式変更等により、類似品に変更する場合がございます
EV用200Vコンセント	設置位置は打合せ	車両前方or後方に設置	車両前方or後方に設置	←	車両前方or後方に設置	←	
全館空調	オプション	選択不可	選択可能	←	選択可能	←	
リフト設置用基礎掘込み	オプション	選択不可	選択可能	←	選択可能	←	パンタリフト設置用 ※リフト本体は含まれません
エアコン用電源	オプション	選択不可	選択可能	←	選択可能	←	単相200V
動力用電源	オプション	選択不可	選択可能	←	選択可能	←	単相200V
簡易手洗い場	オプション	選択不可	選択可能	←	選択可能	←	